

# INSTALLATION INSTRUCTIONS

# Oatey®

## SLIDING WALL BRACKET PEX KIT

- 1 Slide the bracket to the desired length and secure the bracket to studs using two screws/nails at each end.
- 2 Using the thumb screws on the back of the metal clamp, slightly loosen the screw and slide the clamp accessory to the desired location on the bracket.
- 3 Once in the desired position, tighten the thumb screw.
- 4 Loosen the top screw of the PEX bracket with a screwdriver.
- 5 Bend the PEX pipe into the pex bend and position in the bracket.
- 6 Tighten the screw back in place with a screwdriver.

## NOTICE D'INSTALLATION

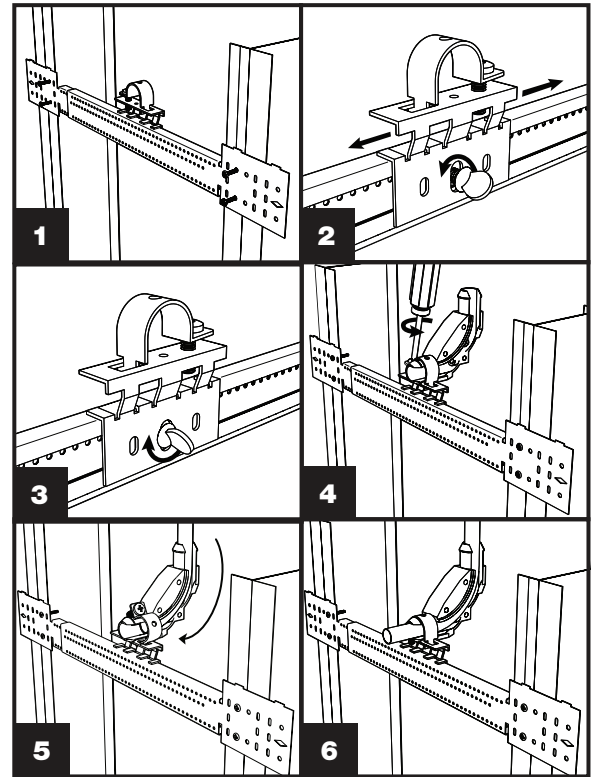
### NÉCESSAIRE PEX DE SUPPORT MURAL COULISSANT

- 1 Glissez le support à la longueur désirée et fixez le support aux montants à l'aide de deux vis/clous à chaque extrémité.
- 2 À l'aide des vis de serrage au dos du collier en métal, desserrez légèrement la vis et glissez l'accessoire de collier à l'endroit désiré sur le support.
- 3 Une fois mis à la position désirée, serrez la vis.
- 4 Desserrez la vis supérieure du support PEX à l'aide d'un tournevis.
- 5 Plier le tuyau PEX dans le pli pex et le placer dans le support.
- 6 Serrez la vis en place à l'aide d'un tournevis.

## INSTRUCCIONES DE INSTALACIÓN

### JUEGO DE SOPORTE CORREDIZO PEX PARA PARED

- 1 Deslizar el soporte al largo deseado y fijarlo a los montantes usando dos tornillos/clavos en cada extremo.
- 2 Usando los tornillos mariposa en la parte posterior de la abrazadera metálica, aflojar un poco el tornillo y deslizar el accesorio de sujeción al lugar deseado en el soporte.
- 3 Cuando se encuentre en la posición deseada, apretar el tornillo mariposa.
- 4 Aflojar el tornillo superior del soporte PEX con un destornillador.
- 5 Dobra la tubería PEX en la curva pex y colócala en el soporte.
- 6 Vuelva a apretar el tornillo en su lugar con un destornillador.



# INSTALLATION INSTRUCTIONS

# Oatey®

## SLIDING WALL BRACKET COPPER/CPVC KIT

- 1 Slide the bracket to the desired length and secure the bracket to studs using two screws/nails at each end.
- 2 Using the thumb screws on the back of the CPVC/copper accessory, slightly loosen the screw and slide the clamp accessory to the desired location on the bracket.
- 3 Once in the desired position, tighten the thumb screw.
- 4 Loosen the top screw of the CPVC/copper clamp with a screwdriver.
- 5 Slide ½ in. tubing through the grommet and insert into the clamp.
- 6 Tighten the screw back into place with a screw driver.

## NOTICE D'INSTALLATION

### NÉCESSAIRE EN CUIVRE/CPVC DE SUPPORT MURAL COULISSANT

- 1 Glissez le support à la longueur désirée, puis fixez le support aux montants à l'aide de deux vis/clous à chaque extrémité.
- 2 À l'aide des vis de serrage au dos de l'accessoire en CPVC/cuivre, desserrez légèrement la vis et faites glisser l'accessoire de collier de serrage à l'endroit désiré du support.
- 3 Une fois mis à la position désirée, serrez la vis.
- 4 Desserrez la vis supérieure du collier de serrage en CPVC/cuivre à l'aide d'un tournevis.
- 5 Glissez un tube de ½ po (1,27 cm) dans l'œillet et insérez-le dans le collier de serrage.
- 6 Resserrez la vis à l'aide d'un tournevis.

## INSTRUCCIONES DE INSTALACIÓN

### JUEGO DE SOPORTE CORREDIZO DE COBRE/CPVC PARA PARED

- 1 Deslizar el soporte al largo deseado y fijarlo a los montantes usando dos tornillos/clavos en cada extremo.
- 2 Usando tornillos mariposa en la parte posterior del accesorio de CPVC/cobre, aflojar el tornillo ligeramente y deslizar el accesorio de fijación al lugar deseado en el soporte.
- 3 Cuando se encuentre en la posición deseada, apretar el tornillo mariposa.
- 4 Aflojar el tornillo superior de la abrazadera de CPVC/cobre con un destornillador.
- 5 Deslizar el tubo de ½ pulgada (1.27 cm) por el aro de refuerzo e insertarlo en la abrazadera.
- 6 Apretar el tornillo nuevamente en posición con un destornillador.

